

DOMOV PRO OSOBY SE ZDRAVOTNÍM POSTÍŽENÍM - CENTRUM BAZALKA - 10 klientů



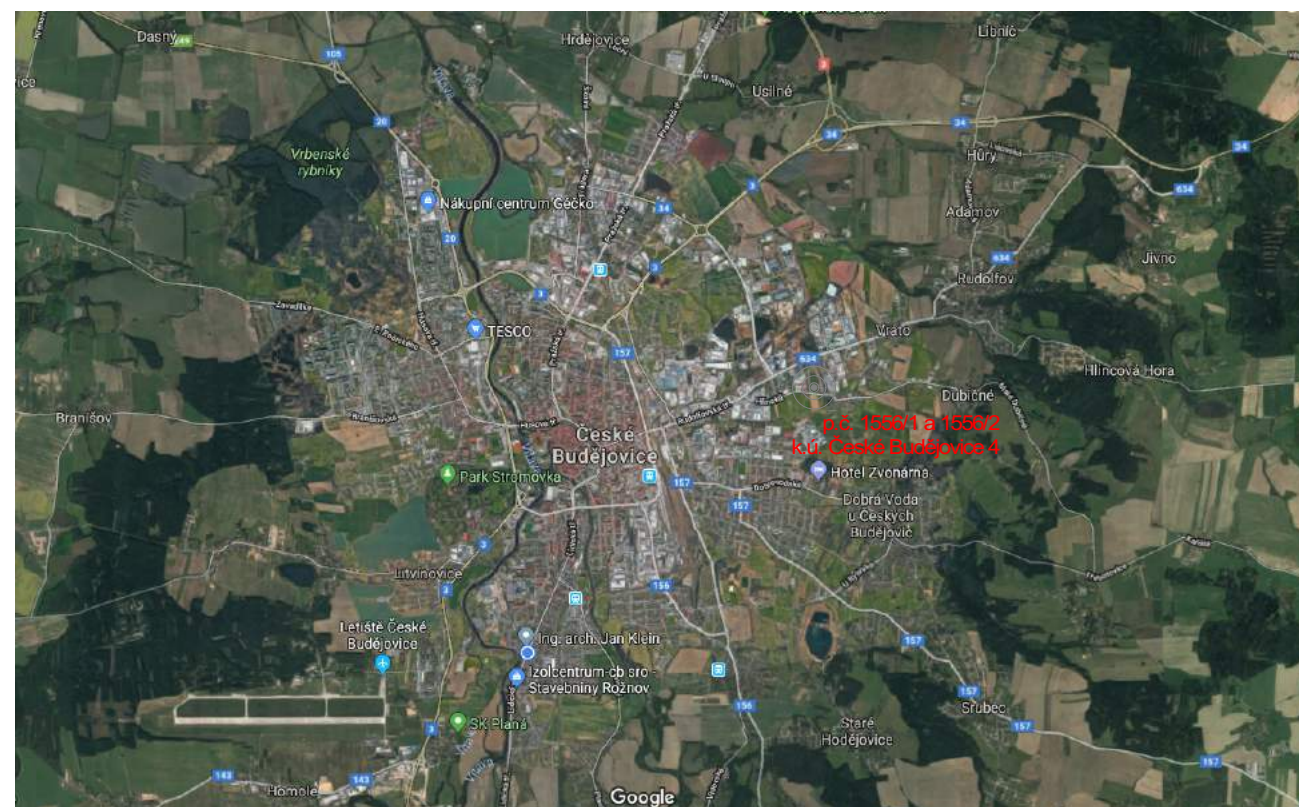
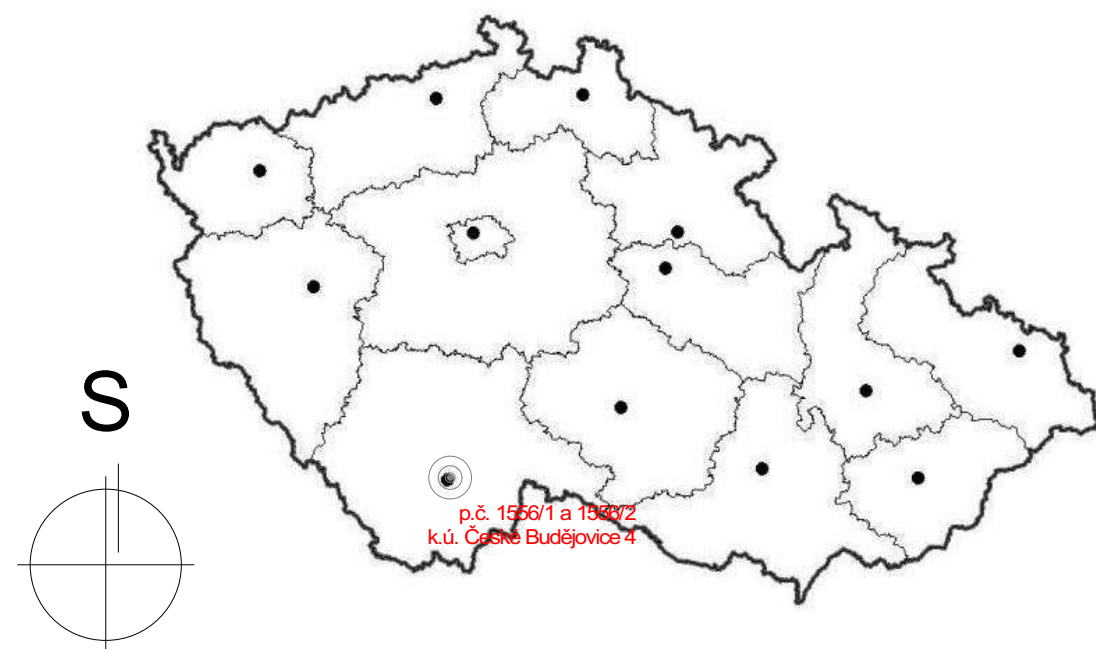
Projektant: Ing. arch. Jan Klein
Ing. arch. Kristýna Lennerová

Místo stavby: p.č. 1556/1 a 1556/2
k.ú. České Budějovice 4
Celková plocha pozemku: 5 238 m²
Zastav. plocha domu: 384,42 m²
Obestavěný prostor domu: 2 483,67 m³
Zpev. plocha: 687,26 m²
Zastavěnost domu: cca 7,34%
Zastavěnost vč. zpev. ploch: 20,46%

ATELIER
Klein



ŠIRŠÍ VZTAHY



RODINNÝ DŮM S DOZP CENTRUM BAZALKA - NOVÉ VRÁTO V ČB
INVESTOR: CENTRUM BAZALKA, o.p.s., U Jeslí 198/13, 370 01 ČB,

PRŮVODNÍ ZPRÁVA



Urbanistické, architektonické a stavebně technické řešení

a) Zhodnocení staveniště

Předmětem projektové dokumentace je návrh domu pro osoby se zdravotním postižením pro Centrum Bazalka v Českých Budějovicích. Projekt je situován na parc. č. 1556/1 a 1551/2 v k.ú. České Budějovice 4. Pozemek je zpřístupněn z místní přílehlé komunikace (ul. Hlinská). Další možnost přístupu je z městské parcely č. 1554/1. Pozemek má víceúhelníkový tvar (viz. výkres koordinační situace). Pozemek je na rovině s mírným svahem v severní části. Pozemek není stíněn od stávajících rodinných domů.

b) Urbanistické a architektonické řešení stavby

Z hlediska urbanistického se nacházíme v lokalitě, kde převažují nízkopodlažní rodinné domy (2NP). Pozemek je umístěn ve středové části bloku s rodinnými domy a navazuje na veřejný park v severní části. Umístění budovy je uvažováno ve dvou variantách. Varianta 1 pojednává vstupy, vjezdy/výjezdy z ulice Hlinská, zatím co varianta 2 uvažuje o příjezdu z ulice B. Martinů přes městský pozemek č. 1554/1. Existuje zde možnost 2. etapy projektu, která zahrnuje obě varianty umístění. Z hlediska architektonického hlavní hmota budovy souvisí s okolní zástavbou (2NP se sedlovou střechou). Štít je orientován kolmo k ulici. K budově přiléhá zastřešená terasa přístupná ze společných obytných místností. Koncept hmoty reaguje na okolní zástavbu. Hlavní myšlenkou je rozbití podélné hmoty rozdělením budovy do dvou částí dle podlaží. Rozdělení je zvýrazněné hmotově (přesahy) i materiálně (bílá omítka a dřevěný obklad s béžovou omítkou). Budova má kapacitu 12 lůžek (10 pro klienty a 2 pro pečovatele). Dispozice místností jsou uspořádány tak, aby se co nejvíce přibližovaly fungování rodinného domu. Umožní to tak větší pohodlí obyvatel domu. U zádveří se nachází koupelna s WC a sprchou. Ve společné místnosti (spojená s obývacím pokojem) je umístěna kuchyňská linka. Většina pokojů má přímý přístup do společných obytných místností, které jsou prosklené směrem k terase.

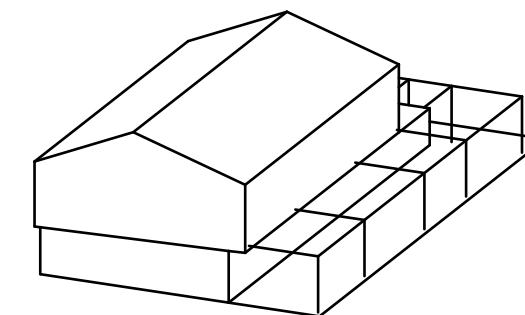
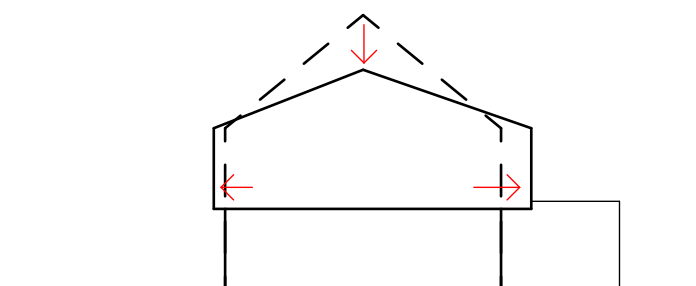
c) Napojení na technickou infrastrukturu

Napojení na stávající komunikaci je nově navrženo. Na pozemku budou vytvořena parkovací stání pro 14 OA a pro 1 invalidu. Napojení na technickou infrastrukturu bude součástí dalšího stupně PD.

d) Bilance

Užitná plocha provozovna:

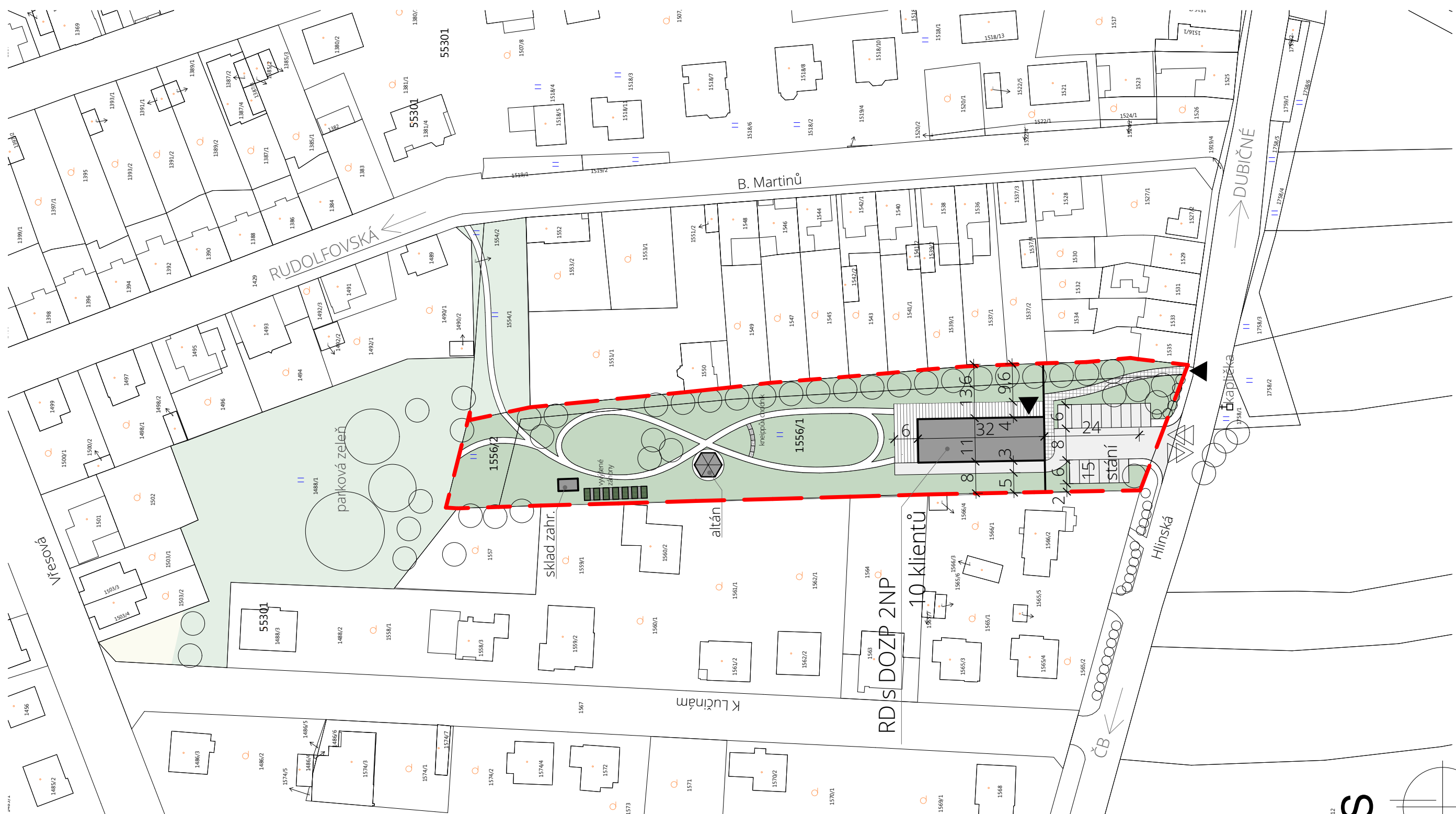
Plocha pozemku:	5 238m ²
Zastavěná plocha RD:	384,42m ²
Obestavěný prostor:	2 483,67m ³



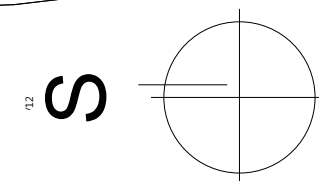
ATELIER
Klein

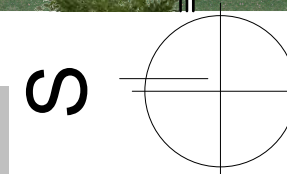
ING.ARCH. JAN KLEIN, ING.ARCH. KRISTÝNA LENNEROVÁ
SRPEN 2018

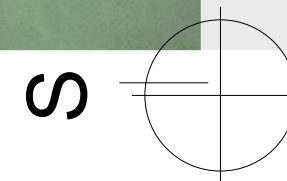
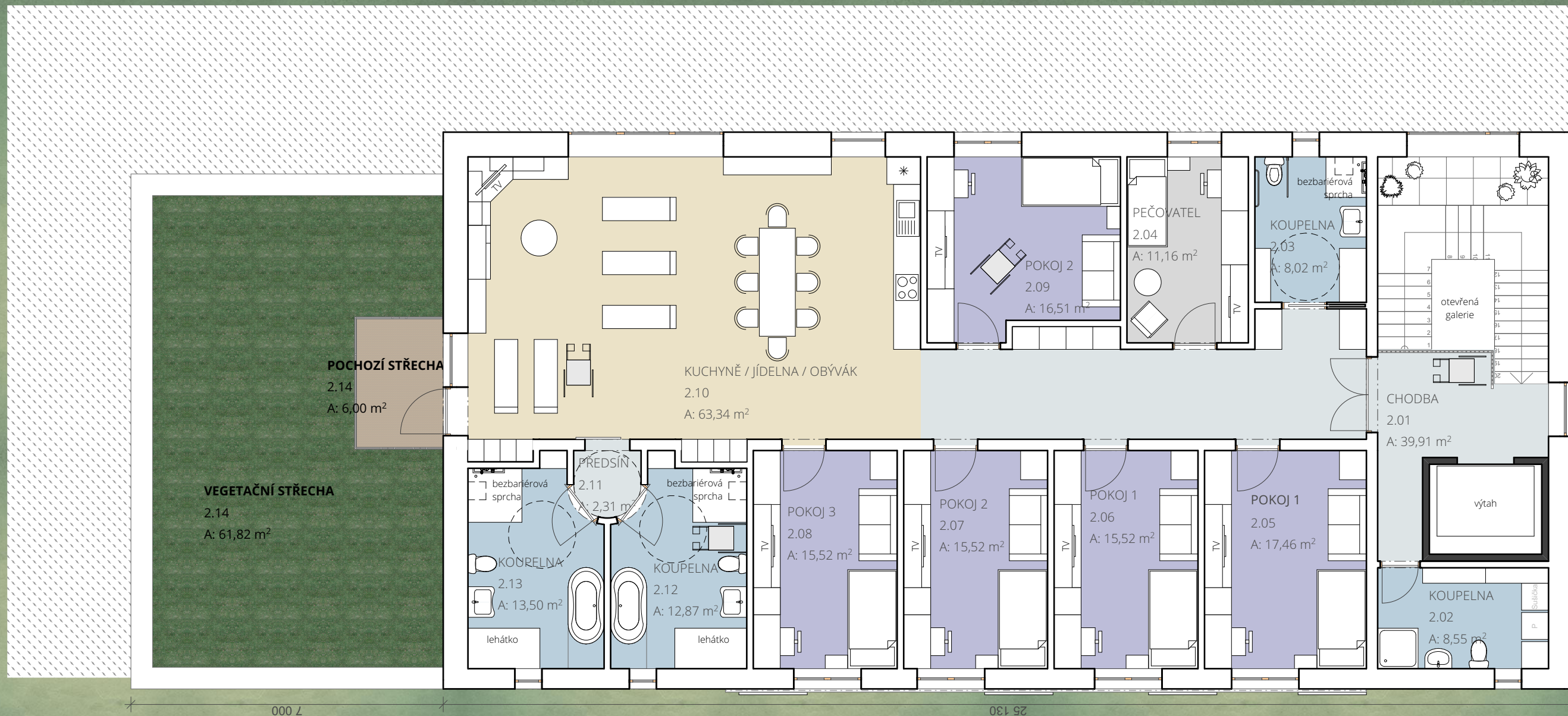
ARCHITEKTONICKÁ STUDIE



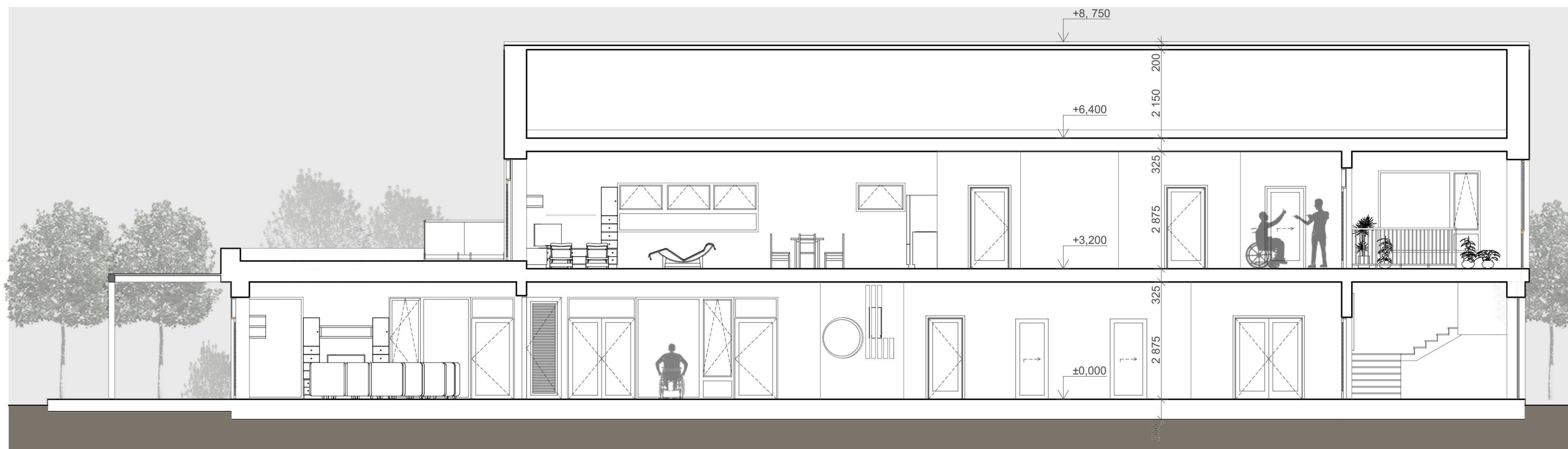
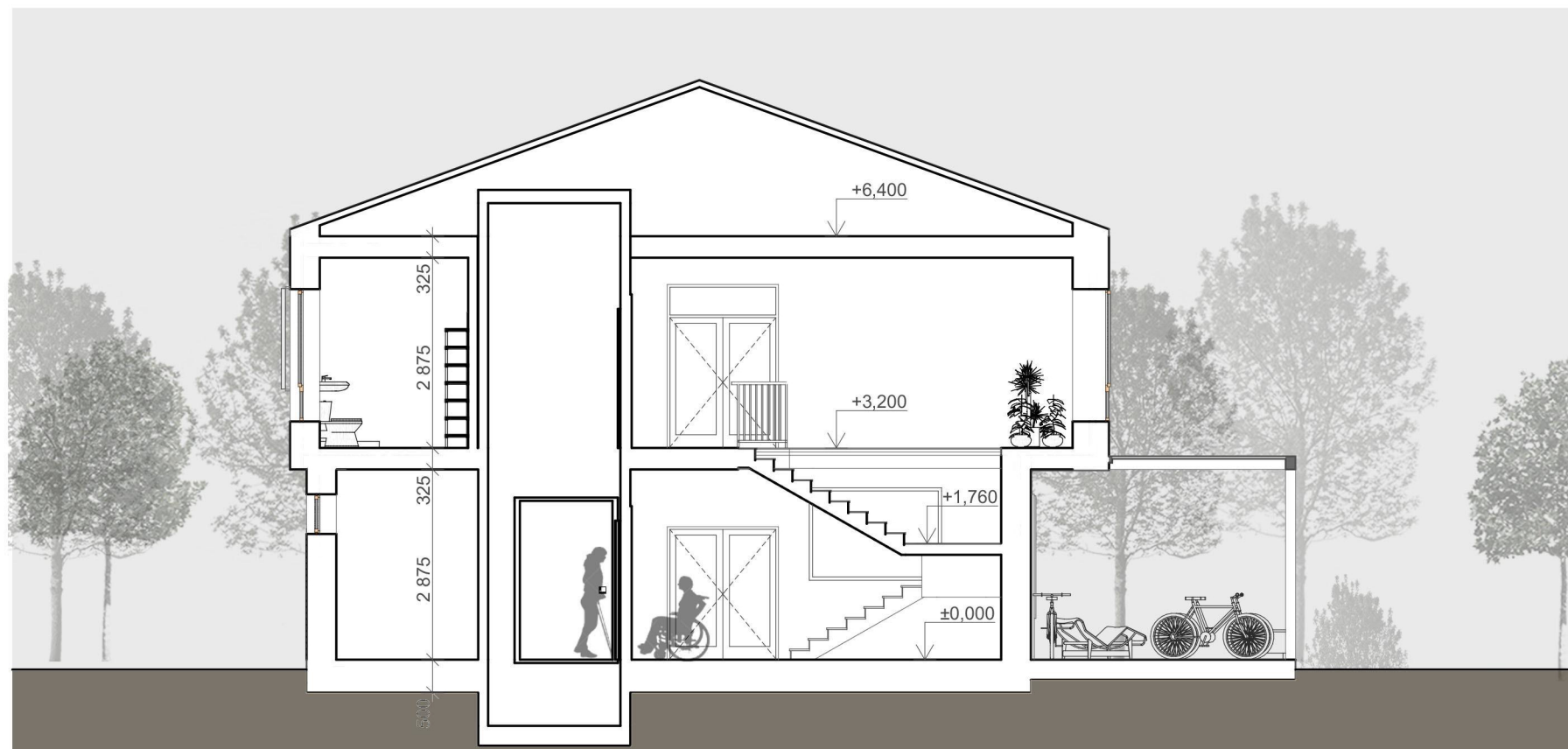
SITUACE M 1:1 000 VARIANTA 2 (možná 2. etapa)







ŘEZ A - A M 1:100



ATELIER
Klein

RODINNÝ DŮM S DOZP CENTRUM BAZALKA - NOVÉ VRÁTO V ČB
INVESTOR: **CENTRUM BAZALKA**, o.p.s., U Jeslí 198/13, 370 01 ČB

ARCHITEKTONICKÁ STUDIE

ING.ARCH. JAN KLEIN, ING. ARCH. KRISTÝNA LENNEROVÁ
SRPEN 2018

POHLEDY M 1:200



jižní pohled

1:200



severní pohled

1:200



východní pohled

1:200



západní pohled

1:200

RODINNÝ DŮM S DOZP CENTRUM BAZALKA - NOVÉ VRÁTO V ČB
INVESTOR: **CENTRUM BAZALKA, o.p.s., U Jeslí 198/13, 370 01 ČB**

ARCHITEKTONICKÁ STUDIE

ING.ARCH. JAN KLEIN, ING. ARCH. KRISTÝNA LENNEROVÁ
SRPEN 2018

ATELIER
Klein

VIZUALIZACE



ATELIER
Klein

VIZUALIZACE



ATELIER
Klein

RODINNÝ DŮM S DOZP CENTRUM BAZALKA - NOVÉ VRÁTO V ČB
INVESTOR: **CENTRUM BAZALKA**, o.p.s., U Jeslí 198/13, 370 01 ČB,

ARCHITEKTONICKÁ STUDIE

ING.ARCH. JAN KLEIN, ING.ARCH. KRISTÝNA LENNEROVÁ
SRPEN 2018

VIZUALIZACE - vstup



ATELIER
Klein

VIZUALIZACE - západní fasáda



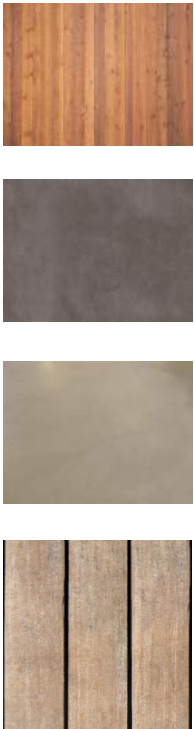
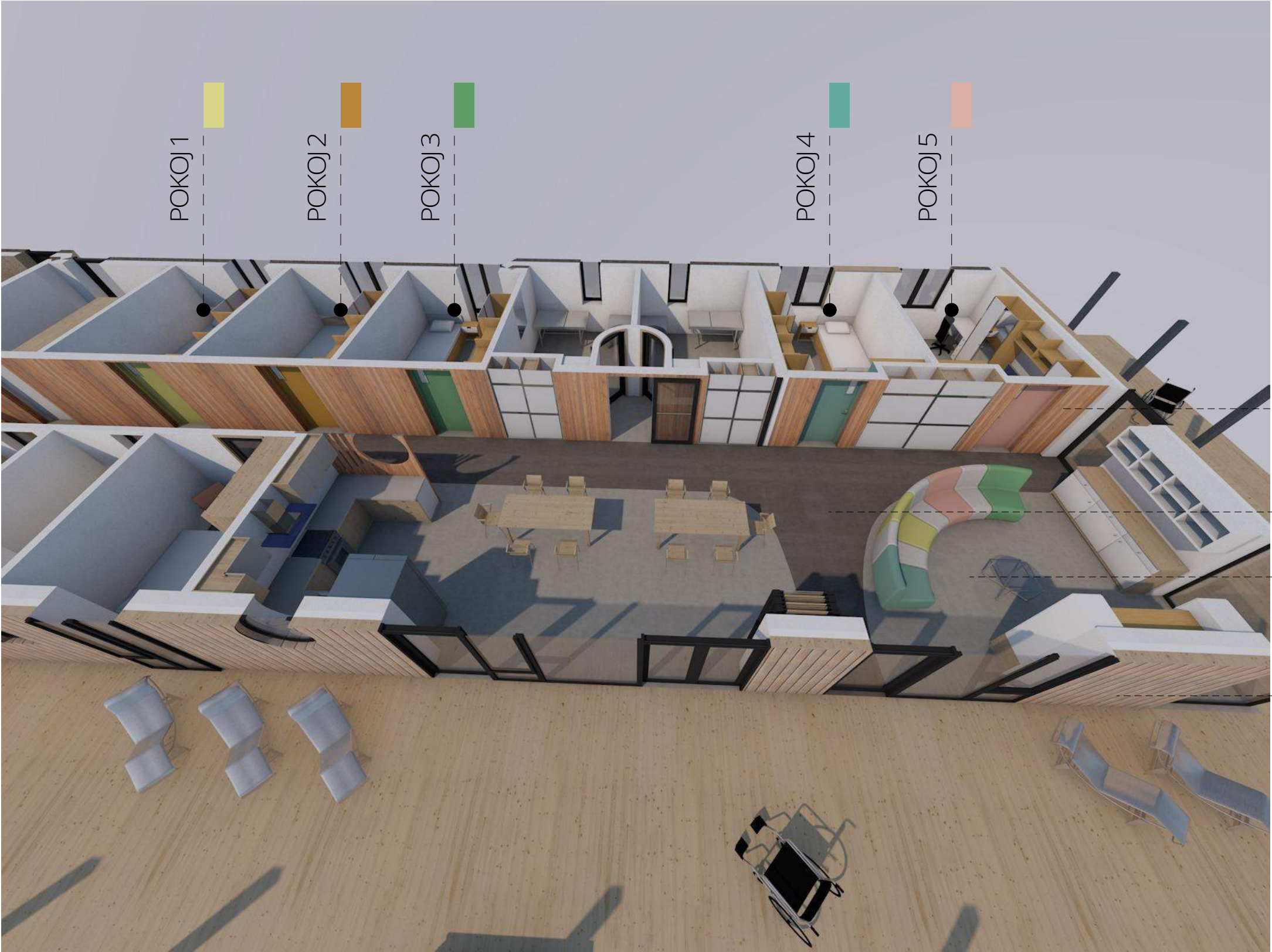
ATELIER
Klein

VIZUALIZACE - zastřešená terasa / vstup do budovy



ATELIER
Klein

VIZUALIZACE - náhled do interiéru



ATELIER
Klein

VIZUALIZACE - vstupní část do společných místností



VIZUALIZACE - obývací pokoj



VIZUALIZACE - obývací pokoj



RODINNÝ DŮM S DOZP CENTRUM BAZALKA - NOVÉ VRÁTO V ČB
INVESTOR: CENTRUM BAZALKA, o.p.s., U Jeslí 198/13, 370 01 ČB,

ARCHITEKTONICKÁ STUDIE

ING.ARCH. JAN KLEIN, ING.ARCH. KRISTÝNA LENNEROVÁ
SRPEN 2018

VIZUALIZACE - pokoj klienta



RODINNÝ DŮM S DOZP CENTRUM BAZALKA - NOVÉ VRÁTO V ČB
INVESTOR: CENTRUM BAZALKA, o.p.s., U Jeslí 198/13, 370 01 ČB,

ARCHITEKTONICKÁ STUDIE

ING.ARCH. JAN KLEIN, ING.ARCH. KRISTÝNA LENNEROVÁ
SRPEN 2018

ATELIER
Klein